



Nimekirja alusel

08.10.2025 nr 6-3/25/6509-7

**Kiusumetsa liivakarjääri keskkonnaloa
taotluse keskkonnamõju hindamise aruande
nõuetele vastavaks tunnistamise teade**

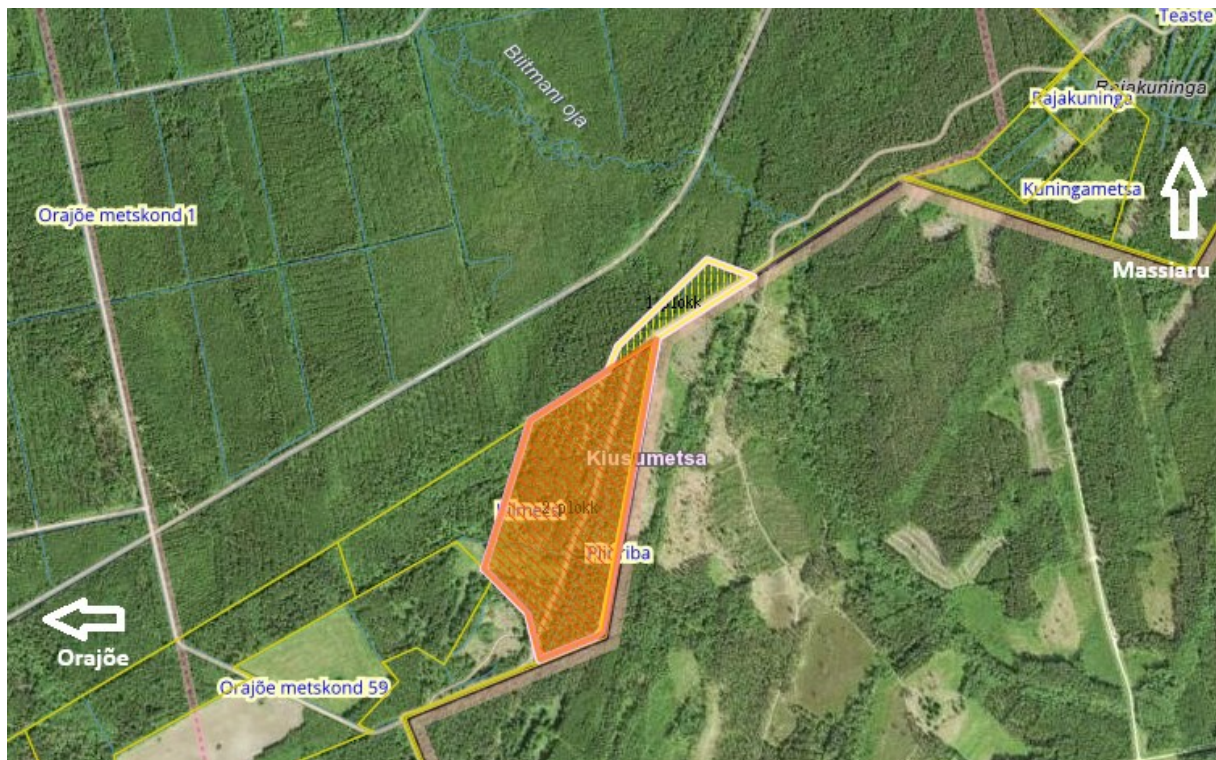
Anname teile teada, et oleme 07.10.2025 kirjaga nr 6-3/25/6509-6 tunnistanud nõuetele vastavaks Kiusumetsa liivakarjääri keskkonnaloa taotluse keskkonnamõju hindamise (KMH) aruande.

KMH aruande ja selle nõuetele vastavaks tunnistamise otsusega on võimalik tutvuda Keskkonnaotsuste infosüsteemi KOTKAS <https://kotkas.envir.ee/> keskkonnamõju hindamise registris (valides menüüribalt „Registrid“ → „Keskkonnamõju hindamise (KMH) register“ sisestada otsingusse märksõna „[KMH00321](#)“ ning vajutada „Otsi“).

Taustainfo:

Kavandatava tegevuse eesmärgiks on liiva kaevandamine Kiusumetsa liivamaardla (registrikaart nr 749) aktiivse tarbevaru 2. plokis. Taotletav Kiusumetsa mäeeraldis asub Pärnu maakonnas Häädemeeste vallas Majaka külas eramaal Kilmezsi katastriüksusel (katastritunnus 21303:002:0472).

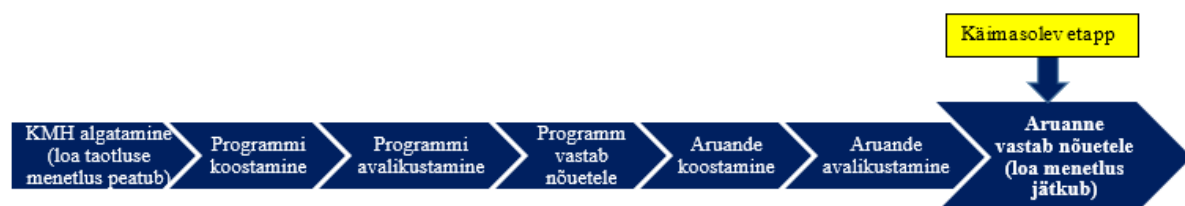
Kaevandamisloa taotluse kohaselt on seisuga 01.01.2020 Kiusumetsa mäeeraldise ehitusliiva aktiivse tarbevaru kogus 754 tuh m³ ja kaevandatav varu on 710 tuh m³. Maavara kaevandamise keskmine aastamäär on kaevandamisloa taotluse alusel 45 tuh m³. Kaevandatava mäeeraldise pindala on 17,84 ha ja teenindusmaa pindala on 18,92 ha. Kaevandatud materjali kavatakse kasutada piirkonna teede ehitusel. Mäeeraldise taotlemine tuleneb soovist varustada ümbruskonna ehitus- ja tee-ehitusobjekte selleks sobiva materjaliga. Loa taotletav kehtivusaeg on 15 aastat.



Joonis 1. Kiusumetsa liivakarjääri 2. plokki asukoht (oranžiga). Maa-amet, 2025.

KMH viiakse läbi keskkonnaloa (tegevusloa) andmise üle otsuse tegemiseks, sh loatingimuste määramiseks. KMH käigus hinnati planeeritava tegevuse ja selle reaalsete alternatiivsete võimaluste otseseid ning kaudseid mõjusid keskkonnameetritele, piiriülesusele, inimese tervisele, heaolule ja varale, kultuuripärandile. KMH käigus töötati välja keskkonnameetmed olulise keskkonnamõju vältimiseks või vähendamiseks. Keskkonnamõju hindas KMH juhtekspert või eksperdirühm koos arendajaga.

KMH aruanne võtab kokku kavandatava tegevuse ja selle reaalsete alternatiivsete võimaluste keskkonnamõju hindamise tulemused. Keskkonnaamet tunnistas 07.10.2025 KMH aruande nõuetele vastavaks, mis tähendab, et KMH aruanne vastab keskkonnamõju hindamise ja keskkonnajuhtimissüsteemi seaduse nõuetele ning on piisav taotletava keskkonnaloa andmise üle otsustamiseks, sh loatingimuste määramiseks. KMH aruande nõuetele vastavaks tunnistamise teade ilmus ka väljaandes Ametlikud Teadaanded¹ ja jätkub KMG OÜ esitatud keskkonnaloa taotluse menetlus².



Kontaktandmed:

- **Arendaja** on KMG OÜ³, kontaktisik Kristjan Jassik, tel 510 1021, kristjan.jassik@kmg.ee.
- **Otsustaja ehk keskkonnaloa andja** on Keskkonnaamet⁴, kontaktisik Karl Markus

¹ https://www.ametlikudteadaanded.ee/avalik/teadaanne?teate_number=2513936.

² Lisainfot KMH protsessi kohta leiab siit.

³ Betooni tn 28, 13816 Tallinn.

⁴ Kopli 76, 10416 Tallinn.

Wahlberg, tel 5885 7049, info@keskkonnaamet.ee.

- **Keskkonnamõju hindaja** on Maves OÜ⁵, juhtekspert Karl Kupits, tel 509 3437, karl@maves.ee.

Lugupidamisega

(allkirjastatud digitaalselt)
Helen Manguse
juhataja
keskkonnakorralduse büroo

Karl Markus Wahlberg 5885 7049
karl.wahlberg@keskkonnaamet.ee

⁵ Marja tn 4d, 10617 Tallinn.